



海克斯康PPM 公司介绍



GLOBAL LEADER 行业领导者

海克斯康 PPM (原为鹰图 PPM), 以下简称为 PPM。PPM 是全球领先的工程类软件研发企业和供应商, 主要产品是鹰图智慧解决方案 (Intergraph Smart Solutions)。我们的软件和服务帮助工厂、船舶及海洋工程以及其他领域的客户更有效地建立工厂或工程项目并进行运营。

海克斯康 PPM 致力于面向工厂、船舶和基础设施单位, 提供全生命周期的企业级工程设计和管理软件系统的开发及应用服务。经 ARC*评定, PPM 在石油天然气 (总量)、石油天然气 (勘探与开发)、石化、电力、金属和矿产、船舶及海洋工程等领域的市场份额均居全球第一。不仅如此, 海克斯康 PPM 连续十余年被 ARC*评为世界第一的工业一体化工程设计解决方案供应商。据《工程新闻记录》**统计, 世界排名前 20 位的工程公司均为鹰图智慧解决方案的用户。

海克斯康 PPM 拥有领先的市场份额, 并积累了数十年软件研发和行业专业知识。在此基础上, 海克斯康 PPM 通过不断创新, 开发出优秀的软件系统, 致力于将最先进的工程技术尽早提交客户使用 (Future of Engineering – Today)。

海克斯康 PPM 在中国大陆地区注册企业为“鹰图软件技术 (青岛) 有限公司 (北京/上海)”。

*ARC (Advisory Group) 咨询集团——业界领先的工业和基础设施研究咨询公司, 经过对供应商企业的营利情况调查结果进行行业排名, 并在其最新发布的《工业和基础设施工程设计工具全球市场前景分析》中公布调研结果, 《前景分析》的首次发布是在 2006 年。

** ENR (Engineering News-Record) 中文名称译作《工程新闻记录》, 是全球工程建设领域最权威的学术杂志, 隶属于美国麦格劳 - 希尔公司。

Intergraph Smart Solutions. The future of engineering today!

鹰图智慧解决方案。开启智慧工程的未来——就在今天!

GLOBAL LEADER 行业领导者

海克斯康PPM

是所属行业的领军企业，同时享有客户最高满意度

是全球排名第一的设计和 data 管理软件供应商

能够提供企业级全集成解决方案

是二维和三维设计领域的技术先锋

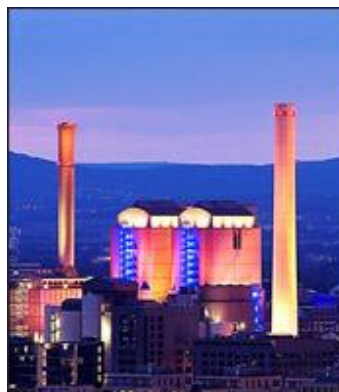
提供了事实上的行业标准



海克斯康PPM致力于面向工厂和船舶全生命周期的企业级设计和管理软件系统的开发及应用服务。

海克斯康PPM有员工2500名，其中软件研发人员900名，技术支持人员900名，在世界80多个国家设有常驻机构。

世界财富500强中的所有化工、石油、能源、造船和制药公司，以及全球大多数的EPC公司都在使用海克斯康PPM解决方案。



Intergraph Smart Solutions. The future of engineering today!

鹰图智慧解决方案。开启智慧工程的未来——就在今天！

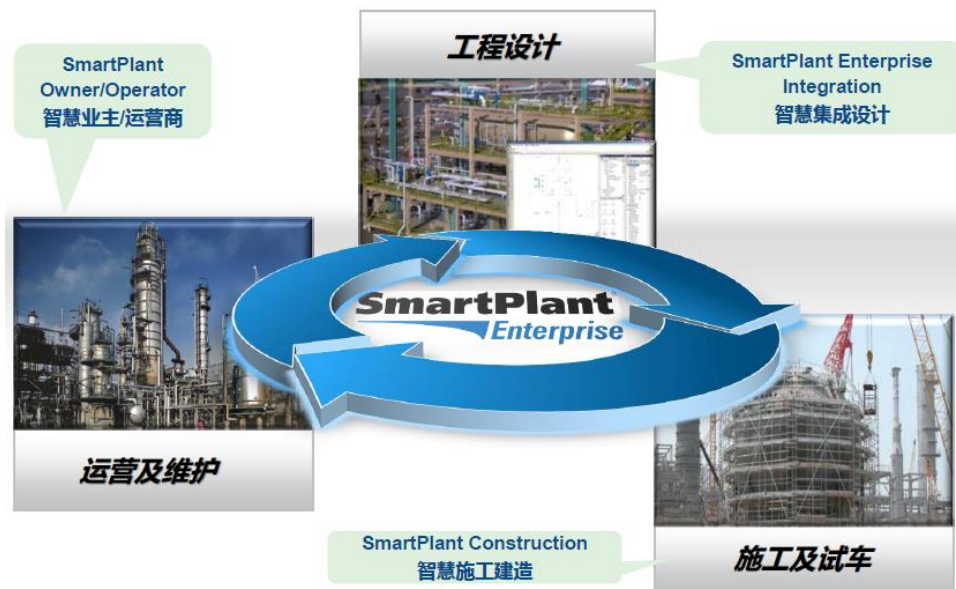
SmartPlant Enterprise Solutions

全生命周期数字化工厂解决方案

一、概念

数字化工厂，从根本上来说，是以工厂所提供的服务或产品为核心业务对象。为了更加系统、科学、高效地管理核心业务对象，提高工厂运营决策水平，EPC 及业主运营商通过数据集中型软件对核心业务对象的规划、设计、采购、建设、运维、延寿/退役等阶段进行统一管理，在此过程中形成的工厂数字化信息载体即为数字化工厂。

海克斯康 PPM（简称“PPM”）深刻理解数字化工厂的内涵，专注于服务各类工厂类企业，基于工厂核心业务对象和工厂工程数据结构标准，为工厂类企业提供全生命周期企业级设计及管理解决方案。



Intergraph Smart Solutions. The future of engineering today!

鹰图智慧解决方案。开启智慧工程的未来——就在今天！

二、设计阶段

海克斯康 PPM 为数字化工厂的设计提供**完整的集成化解决方案**，主要包括二维、三维、专业分析计算、设计信息管理等产品类别，覆盖平面设计、系统设计、布置设计、仪表设计、电气设计、材料管理、方案漫游、信息管理、数据移交等工作，跨越前端设计、初步设计、详细设计、数字化移交等阶段；助力综合、工艺、仪表、电气、管道、建筑、结构、动静设备、给排水、暖通、消防、电信等十余种专业的设计工作。

海克斯康 PPM 数字化工厂设计解决方案用于解决工厂设计的核心工作。通过统一的集成性数据管理和数据交互，实现工厂数据与规则驱动的智能设计；提供精准的工厂信息模型和材料信息；提高工厂设计质量和设计效率；实现工厂设计的数字化移交。

集成的工程设计和分析解决方案 – 基于实际工程项目，经过海量实际工程验证				
ENGINEERING & SCHEMATICS	3D MODELING & VISUALIZATION	ANALYSIS	PROCUREMENT, FABRICATION & CONSTRUCTION	SMARTPLANT ALLIANCE & PARTNERS
SmartPlant® P&ID SmartPlant Instrumentation SmartPlant Electrical SmartPlant Process Safety SmartSketch® SmartPlant Explorer SmartPlant Isometrics CADWorx® E&I CADWorx P&ID Professional	Intergraph Smart™ 3D PDS® / FrameWorks® Plus SmartPlant Review SmartPlant Interop Publisher SmartPlant FreeView™ SmartPlant Layout CADWorx Plant Professional	CAESAR II® PV Elite® TANK™ GT STRUDL® FEATools™ NozzlePRO™	SmartPlant Materials SmartPlant Reference Data Standard Database for SmartPlant Reference Data SmartPlant Spoolgen® SmartPlant Construction CADWorx fieldPipe™	Technology members Service members Content members Complementary solutions

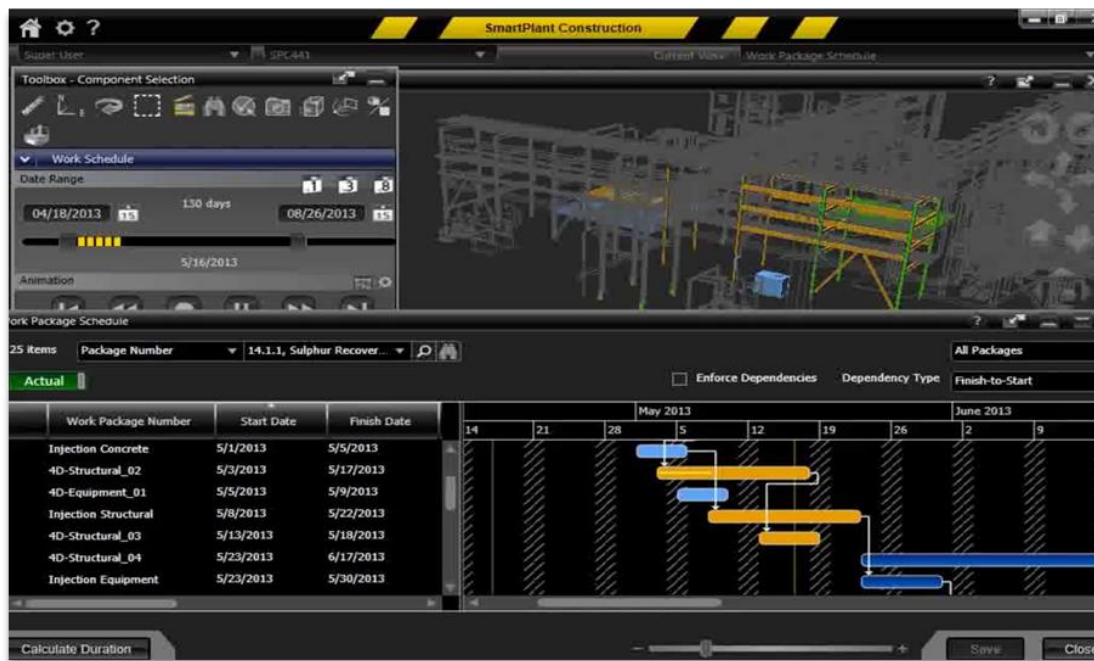
Intergraph Smart Solutions. The future of engineering today!

鹰图智慧解决方案。开启智慧工程的未来——就在今天！

三、施工阶段

数字化工厂施工的影响因素主要包括进度、劳动力、材料和其他复杂可变的客观因素，集成化的施工建造计划是大型工厂施工项目准时、成功完成的核心。

海克斯康 PPM 数字化工厂施工解决方案，衔接工厂设计、采购、施工和运营整个价值链，将来自设计、采购、预制、现场材料管理和劳动力计划等动态信息进行融合，实现集成化的施工制造计划和管理。通过更好的计划与追踪，节省施工时间；通过反映施工进度、风险和变更成本的报告，提高决策能力；通过最大限度实现工厂模块化制作，降低工程造价，缩短建设周期。



Intergraph Smart Solutions. The future of engineering today!

鹰图智慧解决方案。开启智慧工程的未来——就在今天！

四、运维阶段

数字化工厂在建设期积累了大量相互关联的工程信息，如果能够以先进的软件管理平台为依托，对建设期工程信息进行科学管理，形成工厂信息体系，将可为工厂运维及其信息化建设工作提供强有力的基础信息支撑。

海克斯康 PPM 数字化工厂运维解决方案，包括与工厂全生命周期相关（包括工厂运维）的关键工作流程。

海克斯康 PPM 数字化工厂运维解决方案，以规划、创建数字化工厂的基础信息平台为核心，通过建设工厂运维规范和标准信息、采集工厂运维实时过程信息、建立工厂运维对象与三维信息模型的关联关系、集中管理维护工厂运维数据等相关工作，实现基建期数据（工艺流程图、三维信息模型、设备位号、材料清单等）和运维数据（运行状态信息、设备维护数据、监控数据等）的统筹管理，从而为工厂 ERP 系统、知识库、设备管理系统等运维管理系统的实施和建设，提供高质量的信息支撑和三维可视化的载体，大大提升工厂运维管理系统的价值。



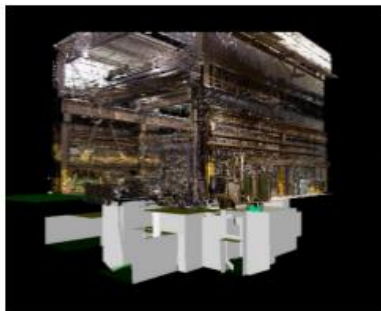
Intergraph Smart Solutions. The future of engineering today!

鹰图智慧解决方案。开启智慧工程的未来——就在今天！

五、退役阶段

随着工厂产业升级换代速度不断加快，工厂改造、扩建、拆除等工作，将面临图纸年代久远、技改和运维数据不完整等问题，业务人员难以掌握工厂现状，从而严重影响工厂改造、扩建和拆除等工作。

海克斯康 PPM 数字化工厂延寿/退役解决方案，基于激光扫描点云和逆向工程技术，将工厂实际物理情况转为数字化三维模型，与工厂数字资产（图纸、模型等）进行比对，助力工厂改造、扩建和拆除等工作。



三维模型(鹰图或第三方)



三维点云的参考



Intergraph Smart Solutions. The future of engineering today!

鹰图智慧解决方案。开启智慧工程的未来——就在今天！

石油石化化工行业数字化工厂解决方案

在炼油厂建设中，涵盖炼油厂全生命周期的数字化工厂信息解决方案有助于优化建设过程、降低投资成本；同时有助于提高信息复用、降低运营成本。

海克斯康 PPM 在该领域涵盖了完整的信息解决方案产业链，产品业务包括炼油厂前期工程、设计、施工、运维、延寿/退役等阶段，具体功能包括前期数据采集和规划、设备资料管理和建模、工艺系统设计、三维布置设计、三维信息模型浏览、仪表设计、电气设计、设计流程管理、材料精细化管理、施工可视化管理、数字化交付、炼油厂信息集成管理等，为设计企业、建设企业、总承包工程公司、业主等相关方提供了一站式数字化工厂信息解决方案。



Intergraph Smart Solutions. The future of engineering today!

鹰图智慧解决方案。开启智慧工程的未来——就在今天！

电力行业数字化工厂解决方案

在智慧电厂建设中，涵盖电厂全生命周期的数字化工厂信息解决方案有助于优化建设过程、降低投资成本，同时有助于提高信息复用、降低运营成本。

海克斯康 PPM 在该领域涵盖了完整的信息解决方案产业链，产品业务包括电厂前期工程、设计、施工、运维、延寿/退役等阶段，具体功能包括前期数据采集和规划、设备资料管理和建模、工艺系统设计、三维布置设计、三维信息模型浏览、仪表设计、电气设计、设计流程管理、材料精细化管理、施工可视化管理、数字化交付、电厂信息集成管理等，为设计企业、建设企业、总承包工程公司、业主等相关方提供了一站式数字化工厂信息解决方案。



Intergraph Smart Solutions. The future of engineering today!

鹰图智慧解决方案。开启智慧工程的未来——就在今天！

海事行业智慧船厂 (Smart Yard) 解决方案

在船舶和海洋工程建设中，涵盖船舶和海洋工程全生命周期的数字化工程信息解决方案有助于优化建设过程、降低投资成本；同时有助于提高信息复用、降低运营成本。

海克斯康 PPM 在该领域提供了 Smart Yard 智慧船厂解决方案，产品涵盖了船舶及海洋工程从初步设计、基础设计、详细设计、加工设计、建造管理、运维、延寿/退役等各个阶段，具体功能包括前期船体初步设计、工艺流程设计、仪表设计、电气原理设计、三维布置设计、工装设计、信息管理、物资采购管理、施工建造管理、车间管理、项目费控成本管理和数字化交付等，并能实现数据级集成，为项目管理方、设计方、制造方、船级社等相关方提供了数字化工程全生命周期信息解决方案。



Intergraph Smart Solutions. The future of engineering today!

鹰图智慧解决方案。开启智慧工程的未来——就在今天！

建筑行业智慧 BIM 协同管控平台解决方案

在建筑行业项目建设中，应用海克斯康 PPM 智慧 BIM 协同管控平台解决方案，有助于连通设计与施工，协同项目不同参与方，实现建设与运营的无缝衔接。

智慧 BIM 协同管控平台解决方案是以 BIM7D 理论为基础，以赢得值理论为管理依托，遵循国际/国内 BIM 应用标准，集成海克斯康 Leika 硬件技术和解决方案，为建筑行业量身打造的解决方案。解决方案能够优化设计、施工模式，控制建设周期及投资成本，同时，基于 BIM 提高信息复用、降低运营成本。

智慧 BIM 协同管控平台解决方案覆盖了项目全生命周期的规划（项目定义、勘察、预审）、设计（概念设计、政府报批、详细设计）、施工（安装设计、施工深化、施工组织）、完工、运营等阶段，具体功能包括多专业模型整合、工程量管理、碰撞检查及施工模拟、预算和成本控制、材料管理、施工组织管理、文档管理、数字化交付等，为业主、设计、施工承包、监理等相关方提供了透明、连通、简便的一体化平台。



Intergraph Smart Solutions. The future of engineering today!

鹰图智慧解决方案。开启智慧工程的未来——就在今天！

海克斯康，信息技术解决方案的全球领导者，整合地理空间企业与工业企业应用，推动质量改进以及生产力的提高。其解决方案能够将传感器，软件，行业经验和用户工作流程全部集成于智能信息生态系统之中，使信息识别更具操作性，被广泛应用于众多行业。

海克斯康集团在中国拥有七海测量技术（深圳）有限公司、海克斯康测量技术（青岛）有限公司、海克斯康测量系统（武汉）有限公司、海克斯康方案应用与系统集成（青岛）有限公司（北京）、海克斯康测绘与地理信息系统（青岛）有限公司、靖江量具有限公司、徕卡测量系统贸易（北京）有限公司、徕卡测量系统（上海）有限公司、徕卡测量系统有限公司、欧达电子有限公司、苏州天萨精密量仪技术有限公司、思瑞测量技术（深圳）有限公司、台湾海克斯康测量仪器股份有限公司、鹰图软件技术（青岛）有限公司（北京/上海）、鹰图（中国）有限公司、中纬测量系统（武汉）有限公司等各类经营实体；拥有AHAB、Aibotix、BROWN & SHARPE、COGNITENS、DEA、ERDAS、Hexagon Ventures、Hexagon Solutions、INTERGRAPH、LEICA GEOSYSTEMS、LEITZ、M&H、NOVATEL、OPTIV、PC-DMIS、PREXISO、Q-DAS、QUINDOS、ROMER、TESA、VERO、中纬（GEOMAX）、思瑞（SEREIN）、七海（SEVENOCEAN）、棱环牌等国内外知名品牌；借助全球化的资源优势为企业和用户提供世界一流的集成解决方案。

www.hexagonchina.com.cn



鹰图软件技术（青岛）有限公司北京分公司
地址：北京市朝阳区永安东里16号CBD国际大厦15层01单元
邮编：100022
电话：+86 10 5760 1688
传真：+86 10 5760 1699

鹰图软件技术（青岛）有限公司上海分公司
地址：上海市浦东新区张江高科技园区祖冲之路2290弄（展想广场）7号楼
邮编：201210
电话：+86 21 6197 7666
传真：+86 21 6197 7555

鹰图系统（深圳）有限公司
地址：深圳市福田区福虹路世贸广场A座1008室
邮编：518033
电话：+86 755 8351 1916，+86 755 8300 3091
传真：+86 755 8351 1877

鹰图香港有限公司
地址：香港九龙长沙湾荔枝角道777号田氏企业中心15楼1501-6室
电话：+852 25931600
传真：+852 28020781

www.intergraphppm.com.cn



扫二维码，加鹰图PPM微信
企业咨询热线：4008909066
官方论坛：bbs.intergraphbbs.com

